

## NYT OM SKADEGØRERE I VINTERHVEDE, VÅRSÆD, ALM. RAJGRÆS TIL FRØ OG MAJS I UGE 27 I REGISTRERINGSNETTET

Den Europæiske Landbrugsfond for Udvikling af Landdistrikterne:  
Danmark og Europa investerer i landdistrikterne



Miljø- og Fødevareministeriet  
Landbrugsstyrelsen



Den Europæiske Landbrugsfond  
for Udvikling af Landdistrikterne

**LDP 2020**



Se 'EU-kommissionen, Den Europæiske Landbrugsfond for Udvikling af Landdistrikterne'

Sidste registrering i korn og rajgræs er foretaget. Første registrering af bladsvampe i majs er foretaget.

### VINTERHVEDE

Svampebekæmpelse er ikke længere aktuel.

Septoria og brunrust har bredt sig i den forløbne uge. Mest Septoria ses i KWS Cleveland og Hereford. Mindst Septoria ses i Sheriff. Mest brunrust ses i Pistoria og Hereford.

Hvedebladplet har også bredt sig lidt i den seneste uge, men angrebene er overvejende svage i de pløjede marker.

Angrebene af bladlus er stadig overvejende svage.

### VÅRBYG

Svampebekæmpelse er ikke længere aktuell i marker sået til normal tid.

Bygrust og dernæst bygbladplet er fortsat mest udbredt og har igen bredt sig i den forløbne uge. Tilfælde af meget bygrust er fundet i de fleste sorter. Mest bygbladplet er fundet i Laurikka, RGT Planet, Crossway og Odyssey.

Angrebene af Ramularia har også bredt sig i den forløbne uge.

## HAVRE

Svampebekæmpelse er ikke længere aktuell i marker sået til normal tid.

Meldug har været mest udbredt, men havrebladplet har også bredt sig i den forløbne uge.

Angrebene af havrebladplet er dog overvejende svage.

## ALM. RAJGRÆS TIL FRØ

Der skal kun holdes øje med evt. angreb af sortrust. Der er pt. ikke fundet sortrust.

Sortrust bekæmpes indtil ca. 3 uger før høst.

**Dette var sidste registrering i korn og rajgræs i år. Vi takker for indberetningerne. Evt. fund af sortrust i rajgræs ønskes dog fortsat indberettet.**

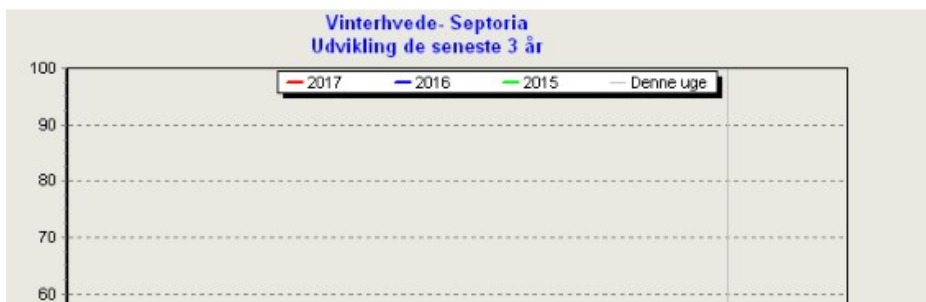
## MAJSHALVMØL

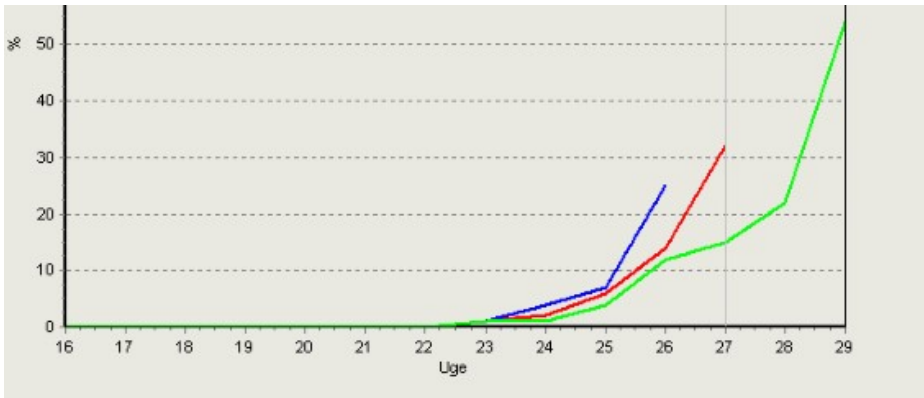
Der er fanget majshalvmøl på flere lokaliteter.

## MAJSSVAMPE

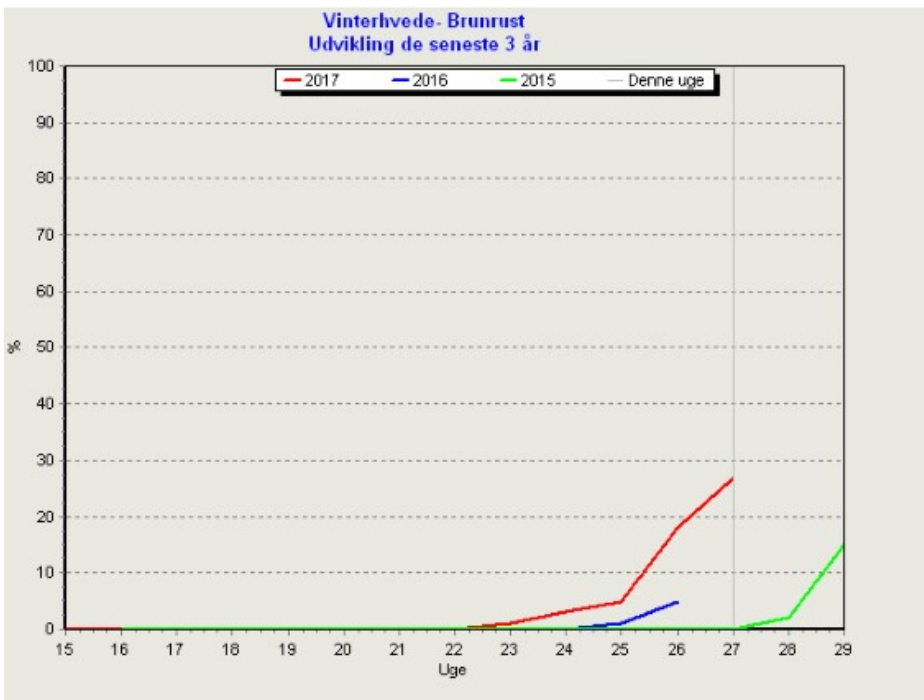
Første registrering er foretaget, og der er ingen eller svage angreb.

- [Vinterhvede](#)
- [Vårbyg](#)
- [Havre](#)
- [Alm rajgræs](#)
- [Majshalvmøl](#)
- [Bladsvampe i majs](#)



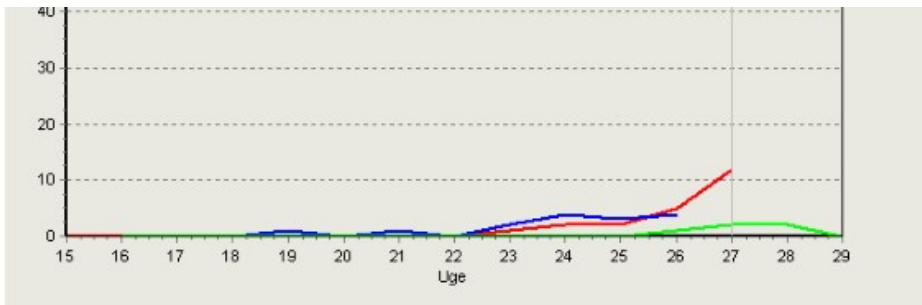


**Figur 1.** Udviklingen af Septoria i hvede i 2017 og i de to foregående år, NB figuren viser procent dækning på 2. øverste blad.



**Figur 2.** Udviklingen af brunrust i hvede i 2017 og de to foregående år, procent angrebne planter.





**Figur 3.** Udviklingen af hvedebladplet i 2017 og de to foregående år, procent angrebne planter.



**Billede 1.** Angreb af brunrust på faneblad fotograferet 3. juli på Ærø af Anders Christiansen, Centrovicce. Marken er behandlet 3 gange mod svampesygdomme og sidste gang den 26. juni med et middel med effekt mod brunrust.





**Billede 2.** Angreb af plettypen af bygbladplet i vårbyg fotograferet 28. juni af Lars Andresen, VKST.



**Billede 3.** Angreb af nettypen af bygbladplet i vårbyg fotograferet 3. juli 2017.





**Billede 4.** Kraftige angreb af *Ramularia* i vårbyg fotograferet 4. juli 2017 af Kristian Elkjær, Sagro.

Billedet er taget tæt på en nabomark med vinterbyg med meget *Ramularia*. Angrebene i vårbygmarken aftager med øget afstand til vinterbyggen.

**Kontakt din lokale rådgivningsvirksomhed, hvis du vil vide mere om dette emne.**